

## Madera

## Ficha Técnica

### Urna Madera.

Wengue

7806000 3 L

17,5 x 17,5 x 20,5 cm



El proceso de fabricación comienza con la selección de la madera, un torneado especial para dar la forma a la caja, y finalmente un tratamiento de sellado y lacado siguiendo los mas altos estándares de calidad.

### PINO INSIGNIS

#### Denominación

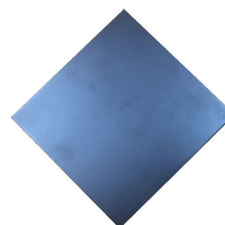
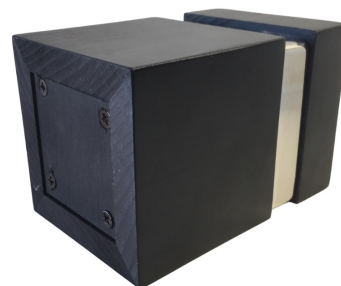
- Científica: Pinus radiata D. Don.
- Española: Pino insignis. Pino de Monterrey. Pino radiata

#### Procedencia

- Área original en California, Estados Unidos. Presente en Europa, Nueva Zelanda, Australia, Brasil.

#### Descripción de la madera

- Albura: Blanca amarillenta.
- Duramen: Pardo amarillento a pardo marrón
- Fibra: Recta.
- Grano: Medio abasto
- Defectos característicos: Nudos generalmente sanos, muy abundantes. Madera juvenil y madera de compresión.

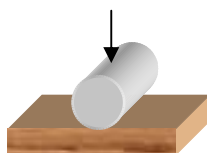


## Madera

## Ficha Técnica

### Propiedades físicas

- Densidad aparente al 12% de humedad 500 kg/m<sup>3</sup> madera semiligera.
- Estabilidad dimensional
  - Coeficiente de contracción volumétrico 0,44 % madera estable.
  - Relación entre contracciones 1,5% sin tendencia a deformarse
- Dureza (Chaláis-Meudon) 2,15 madera semiblanda



### Impregnabilidad

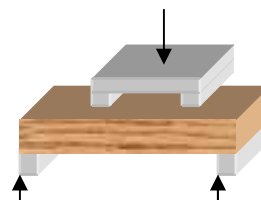
- Albura: Impregnable
- Duramen: De medio a poco impregnable

### Propiedades mecánicas

- Resistencia a flexión estática 874 kg/cm<sup>2</sup>
- Módulo de elasticidad 90.000 kg/cm<sup>2</sup>

### Mecanización

- Aserrado: Fácil, sin problemas
- Secado: Fácil y rápido. Riesgo pequeño de fendas y deformaciones.
- Cepillado: Fácil.
- Encolado: Fácil
- Clavado y atornillado: Fácil. Necesita pretaladros.
- Acabado: Fácil.



- Resistencia a la compresión paralela 434 kg/cm<sup>2</sup>



### Aplicaciones

- Carpintería de armar de interior.
- Carpintería de huecos y revestimientos de interior. Precercos, cercos, frisos.
- Mobiliario de interior rústico y juvenil.
- Envases y embalajes.

### A tener en cuenta:

- Madera de crecimiento muy rápido, es menos estable que otros pinos de crecimiento más lento.